

"Civil Society News from the US" / Journées de Printemps, Grantcraft, IRIS.. ...

De: Irène Serot Almeras

Envoyés: Mon, 28 Apr, 2014 à 02:05

À : assistantnongov@ambafrance-us.org



OFFICE FOR
COOPERATION
WITH
CIVIL SOCIETY
ORGANIZATIONS

"Civil Society News from the US" Spring Meetings WB / IRIS / Partenariats Innovants

Mission des Relations avec la Société Civile -
Ambassade de France aux Etats Unis - S.C.A.C. -
Avril 2014 - n°12

Au menu, news from :

- Journées de Printemps de la Banque Mondiale : Séminaire ATD Quart Monde / Banque Mondiale / MRSC
- Partenariats innovants (Fondation Calvert, Master Card..)
- Focus : Investisseurs&Partenaires lauréat du Africa Impact Innovation Fund
- La Fondation Bill et Melinda Gates et la BAD
- Dernière version du catalogue IRIS du GIIN

[Join Our Mailing List!](#)

Ce que la Mission des Relations avec la Société Civile (MRSC) vous propose en 2014

Journées de Printemps de la Banque Mondiale Séminaire sur la lutte contre l'extrême pauvreté ATD Quart Monde/Banque Mondiale/MRSC



What role can people in poverty play in eradicating extreme poverty?

Wednesday, April 9, 2014 | 3:30 to 5:30 p.m. | 12-250

Learn from the experiences of those on the ground the role the poor can play in ending extreme poverty, the methodologies implemented, their outcomes, and consider ways for further collaboration.

Pendant trois ans, ATD Quart Monde a mené une recherche réellement participative : associer plus de 1600 personnes en grande pauvreté dans 12 pays différents, afin d'évaluer avec elles les Objectifs du Millénaire pour le Développement (OMD).

De cette démarche ont résulté des recommandations qui ont été présentées lors d'un séminaire à la Banque Mondiale (organisé en partenariat avec la Banque et avec le soutien de la Mission des Relations avec la Société Civile -MRSC- de l'Ambassade de France aux Etats Unis) intitulé : « *Quel rôle les personnes en situation de pauvreté peuvent-elles jouer dans l'éradication de l'extrême pauvreté ?* »

Ouvert par **Mr Bertrand Badré**, World Bank Managing Director and Chief Financial Officer, présidé et conclu par **Mr Mahmoud Mohieldin**, WB President's Special Envoy, le séminaire a bénéficié des contributions de **Mr Ben Fehsenfeld**, responsable d'ATD Quart Monde aux Etats Unis, de **Mr Xavier Godinot**, qui a coordonné la recherche participative internationale menée par [ATD Quart Monde](#), de Mme Pamela Gomez, de la Confédération Syndicale Internationale, de **Mr Marco Giugale**,

Appel a projets 2014

Cet appel à projets a pour objectif la consolidation de partenariats effectifs entre ONG françaises et américaines.
Date limite de dépôt des propositions : 15 mai 2014.
Retrouvez les projets soutenus depuis 2011.

Interaction Forum 2014

Vous souhaitez participer à ce forum, qui réunit la plupart des ONG et donateurs du développement aux Etats-Unis? contactez la MRSC

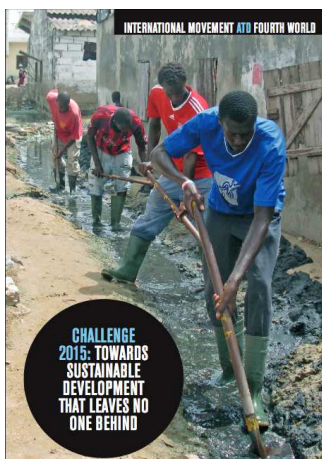
Nos partenaires en 2014

Institut Veolia Environnement

"Ecosystems, Economy and Society, how large-scale restoration can stimulate development?"

ATD Quart Monde / Banque Mondiale
"Which role can poor people play in ending

directeur à la Banque Mondiale des programmes de réduction de la pauvreté en Afrique, et de Mr Robert Walker, professeur de politique sociale à l'université d'Oxford au Royaume Uni.



A cette occasion, ATD Quart Monde a présenté la version anglaise de son rapport « [Vers un développement durable qui n'oublie personne. Le défi de l'après 2015.](#) »

Cinq membres d'ATD Quart Monde se sont ainsi rendus à la semaine des Rencontres de Printemps de la Banque. Outre le séminaire, nous avons pu assister à des tables rondes portant sur des sujets divers, tels les Droits de l'Homme, l'environnement ou l'avenir de l'Afrique. A travers le discours tenu par la Banque, nous avons eu le sentiment que celle-ci, actuellement en pleine restructuration, était prête à aborder son travail sous de nouveaux angles. Signe de cette nouvelle approche, la Banque et le FMI ont soigné l'accueil des ONG au cours de cette semaine, qui a été pour ces dernières l'occasion de rencontrer leurs homologues et de réfléchir avec les représentants de la WB sur l'importance d'être à l'écoute aussi de petites organisations, rarement invitées à de telles rencontres et pourtant très proches des populations en situation de grande pauvreté.

Des confrontations entre ONG et fonctionnaires de la Banque autour de projets de développement et de la philosophie de la Banque ont eu lieu. Pas toujours faciles, les fonctionnaires s'y sont cependant montrés assez ouverts. Au cours du séminaire auquel ATD Quart Monde a contribué, M Giugale et M Mohieldin ont, tous deux, reconnu l'importance d'inclure l'exclusion sociale dans les indicateurs sur l'extrême pauvreté.

Suite à sa démarche d'évaluation participative des OMD, ATD Quart Monde aimerait promouvoir l'idée d'associer les personnes vivant dans l'extrême pauvreté aux politiques de développement qui les concernent, et ce, à toutes les étapes : la programmation, la mise en œuvre et l'évaluation. Cette nouvelle visite et le séminaire ont été l'occasion pour ATD de nouer des liens pour défendre à nouveau cette idée. Reste à définir la forme la plus adaptée d'une éventuelle collaboration ainsi que le département de la Banque qui serait le mieux à même d'y participer.

ATD Quart Monde espère pouvoir aller plus loin également avec la Mission conjointe de la France au FMI et à la Banque Mondiale Mission afin de remplir ses objectifs dans des projets qu'il serait possible de mener avec la Banque.

Le chemin est encore long avant que les personnes vivant dans la pauvreté puissent avoir leur place dans la réflexion portant sur les projets de développement. Des conditions doivent être mises en place afin que le dialogue se fasse sur un pied d'égalité. Pour ATD Quart Monde, cette visite a cependant représenté une avancée importante et le Mouvement voit désormais plus claire sur comment poursuivre. Le soutien et l'encouragement de la MRSC ont été très précieux. *ATD Quart Monde conseille aux ONG concernées par les questions de développement durable, de Droits de l'Homme et de pauvreté de*

extreme poverty"

[AFIP / FACCWDC / Echelle Humaine..](#)

[Diversité-inclusion-emploi](#)
La MRSC prépare un rapport sur ce sujet, afin de présenter les acteurs américains et leurs pratiques.

en 2014 la MRSC est membre de

[Africa Grantmakers Affinity Group](#)

[Grantmakers for Effective Organizations](#)

[Global Philanthropy Forum](#)

[International Human Rights Funders Group](#)

[Foundation Center](#)

Si des ressources thématiques liées à ces différents collectifs vous intéressent, n'hésitez pas à nous solliciter

**News from ...
Fondation Bill et Melinda Gates**

La Fondation Bill & Melinda Gates et de la Banque Asiatique de Développement augmentent la dotation du Fonds d'affectation spécial pour le financement de l'assainissement ([Sanitation Financing Partnership Trust Fund](#)).

Créé en 2013, avec \$15 millions de dollars de la Fondation Gates et administré par la BAD, le fonds mettra à profit plus de \$28 millions de financement au cours des cinq prochaines années pour des projets d'assainissement et de gestion des boues de fosses septiques non desservies par des égouts à travers l'Asie.

News from ...

participer aux Rencontres de Printemps.

Xavier Godinot, Ben Fehsenfeld.

Partenariats Innovants
Fondation MasterCard / Fondation Conrad Hilton /
Fondation Calvert / Goldman Sachs

La [Fondation MasterCard](#) annonce doter Opportunity International d'une subvention de plus de \$22 millions pendant 5 ans, pour promouvoir l'accès aux prêts et aux autres services financiers pour les petits agriculteurs en Afrique. La subvention sera utilisée pour lancer l'[Opportunity International Africa Growth and Innovations Initiative](#), qui vise à aider environ sept millions de personnes au Ghana, au Malawi, au Rwanda, en Tanzanie et en Ouganda à sortir de la pauvreté.

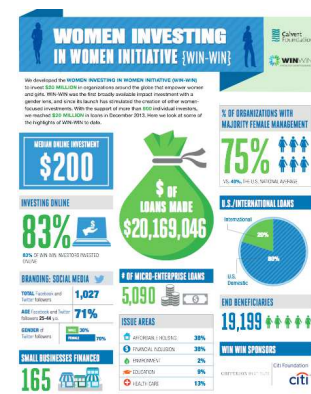


Global Impact Investing Network (GIIN)



Le Réseau Global Impact Investing (GIIN) a lancé un nouveau [site web pour le catalogue IRIS](#). Ce catalogue propose les outils disponibles afin de mesurer et suivre la performance des investissements (impact investing, PRI...) suivant les critères sociaux, environnementaux et financiers.

L'[International Water and Sanitation Centre](#) (IRC), a annoncé avoir reçu une subvention de \$3 millions de la [Fondation Conrad N. Hilton](#) à l'appui de leurs efforts visant à assurer l'accès à l'eau potable en milieu rural au Ghana. Le projet est axé sur le **renforcement des capacités du gouvernement à fournir et à maintenir des services d'eau plutôt que d'adopter l'approche conventionnelle de l'installation du matériel.**



La [Fondation Calvert](#) a annoncé avoir consenti plus de \$20 millions de prêts à la [Women Investing in Women Initiative](#).

Lancée lors de la Journée internationale de la femme en 2012, l'initiative poursuit deux objectifs : prêter \$20 millions à des organisations d'autonomisation des femmes au travers du logement, de l'accès au financement, aux soins de santé, à l'éducation, à la gestion de l'environnement et bientôt l'accès à l'énergie propre, d'une part, et aider d'autres acteurs à effectuer des

Le lancement du nouveau site coïncide également avec la sortie de la [version 3.0 IRIS "IRIS Data Brief Beneficiaries"](#). "La mesure de l'impact est une composante essentielle de l'investissement responsable, car il favorise la transparence, la crédibilité et la responsabilité." (Luther Ragin, Directeur GIIN)

investissements socialement responsables en faveur des femmes. **À ce jour, plus de huit cents investisseurs individuels et institutionnels ont investi entre 20 dollars et 10 millions de dollars dans l'initiative.**



[Goldman Sachs 1000 Women program](#) et l'[IFC](#) lancent une initiative "Women Entrepreneurs Opportunity Facility" dotée de \$600 millions afin de permettre l'accès à des financements pour plus de 100 000 femmes entrepreneurs dans les pays en développement.



L'IFC estime qu'environ 70% des PME appartenant à des femmes dans les pays en développement sont non ou mal desservies par les institutions financières, tandis que de nouvelles recherches par Goldman Sachs

montrent que l'augmentation de l'accès des femmes au capital peut augmenter le revenu par habitant dans les marchés émergents et en développement.

- FOCUS -

AFRICA IMPACT ECONOMY INNOVATIONS FUND

Les fondations **Rockefeller** et **Tony Elumelu** ont annoncé la liste des premiers bénéficiaires de l'[Africa Impact Economy Innovations Fund](#) (AIEIF).

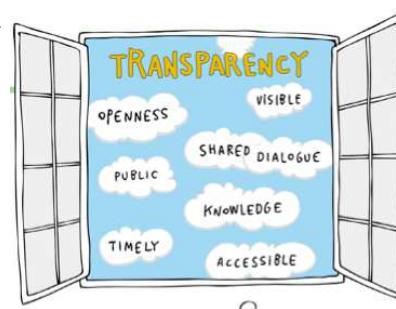
Le fonds, qui est administré par le Global Impact Investing Network, a été lancé au printemps dernier pour fournir un appui à des organisations innovantes qui visent à créer des emplois dans des secteurs mal desservis, à favoriser des environnements entrepreneuriaux, et à promouvoir l'investissement dans des infrastructures responsables sur le continent.



Les sept lauréats (et les pays dans lesquels ils travaillent) sont Investisseurs & Partenaires (Sénégal), qui utilisera sa subvention afin de publier des ressources liées aux investissements des petites et moyennes entreprises ; Renew LLC (Ethiopie), qui travaille à développer une approche alternative pour les banques qui cherchent à effectuer un contrôle de due diligence sur les PME ; M.Lab East Africa (Kenya), qui utilisera sa subvention pour soutenir diverses entreprises de téléphonie mobile ; le Conseil de la politique économique et de la recherche (Tanzanie), qui utilisera les fonds pour évaluer la solvabilité des entrepreneurs mal desservis ; Doreo Partners (Nigéria), qui étendra son programme " sortir de la pauvreté " pour les petits agriculteurs ; GIMPA Centre for Impact Investing (Ghana), qui utilisera les fonds pour organiser des séminaires éducatifs visant à sensibiliser le public à l'investissement responsable ; et SliceBiz (Ghana), qui utilisera sa subvention pour faciliter les micro -investissements par le crowdfunding pour les start-ups.

DERNIER RAPPORT DE GRANTCRAFT SUR LA TRANSPARENCE

Un nouveau guide de GrantCraft, service commun de la Foundation Center et de European Foundation Center, "[Opening Up : Demystifying Funder Transparency](#)" présente d'une manière presque ludique, avec des études de cas très concrètes, l'importance d'une plus grande transparence dans le travail au quotidien des fondations, et son lien avec un impact social plus important. Très pratique, basé sur des exemples concrets issus d'expériences de petites et grandes fondations interrogées, ce guide explore notamment comment la transparence peut renforcer la crédibilité de la fondation et de ce qu'elle accomplit ; améliorer les relations entre bailleurs et "grantees"; ou encore éviter la perte d'efficacité du travail mené.



Chère Lectrice, Cher Lecteur,

Vous trouverez dans ce "News From Numéro 12" nos rubriques habituelles ainsi qu'un article proposé par l'équipe d'ATD Quart Monde, qui a pu co-organiser et participer à un atelier au cours des Journées de Printemps de la Banque Mondiale. Leur témoignage est intéressant et confirme la volonté d'ouverture de la Banque vis à vis des ONG. Un immense merci à Mr Bertrand Badre et aux autres participants à cet atelier qui donnera je l'espère des idées à d'autres ONG françaises, encore sous représentées à la Banque Mondiale. Notre Mission s'est beaucoup investie pour que cet atelier ait lieu mais rien n'aurait été possible sans le soutien exceptionnel de l'équipe de Mr Badré.

Nous espérons sincèrement que ce premier essai sera transformé et qu'il y en aura d'autres, AVIS AUX AMATEURS!

N'oubliez pas de transmettre cette newsletter à vos contacts en France et sur le terrain.

Irène Serot Almeras
Mission des Relations avec la Société Civile
Ambassade de France aux Etats - Unis / S C A C

[Forward this email](#)



This email was sent to assistantnongov@ambafrance-us.org by irene.almeras@ambafrance-us.org | [Update Profile/Email Address](#) | Instant removal with [SafeUnsubscribe™](#) | [Privacy Policy](#).

OFFICE FOR COOPERATION WITH CIVIL SOCIETY ORGANISATIONS / EMBASSY OF FRANCE / UNITED STATES | 4101
RESERVOIR ROAD | WASHINGTON DC | DC | 20007